

# Megyei módszerek és városi lehetőségek Miskolcon

KSZR szakmai nap, Debrecen, 2015. 09. 28-29.

Dr. Prokai Margit

II. Rákóczi Ferenc Megyei és Városi Könyvtár

# Visszatekintés 2013

- Megyei könyvtárak különböző helyzetből indultak 2013 elején (a rajtvonal számít a startnál);
- Helyzeti előny: korábban már szervezetileg is összevontan látták el a megyei és városi feladatokat; (pl. Eger, Kecskemét, Nyíregyháza stb.);
- Változó hátrány: 2013. 01. 01-től szervezeti változással induló, a városi (erősebb vagy gyengébb) hálózattal összevont könyvtárak (pl. Debrecen, Győr, Miskolc stb.).

# Intézményi állami támogatás

- Megyei jogú város lakossága?
- Ellátott kistelepülések száma?
- A megye ellátandó lakosságának száma?
- Nagyobb lélekszámú, nagyságú megyék és megyei jogú városok esetén ezek a szempontok nem arányosan jelentek meg a támogatásban.
- Miskolc az 1. táblázat szerint 60 mFt-tal kapott volna többet, mint amennyit azóta is kap (Költségvetési Bizottság – újraosztás: mínusz 60 mFt). (újabb hátrány a startnál) – **költségvetési nehézségek**

# Szervezeti összevonás nehézségei 1. (szakmai)

- Eltérő intézménytípus (megyei kvtt.: költségvetési, városi kvtt.: nonprofit kft.) esetén – közös szervezeti struktúra;
- A gyűjtemények összevonása, kezelése, tárolása.
- Állományegységek költöztetése (pl. idegennyelvi anyagok összevonása, párhuzamosságok kezelése – két nyelvi gyűjtemény összevonása).

2013 végén elindult a MIT – MIR!

# Szervezeti összevonás nehézségei 2.

- Eltérő IKR esetén – katalógusok összevonása (pl. Huntéka, Corvina – export/import – 300 ezres + 600 ezres gyűjtemények esetén);
- Azonos IKR esetén: valamivel könnyebb, de az eltérő gyakorlatok összehangolása miatt nem problémamentes a feladat.
- Gyűjteményszervezés és szolgáltatások egységesítése – eltérő gyakorlatok összehangolása – dokumentálása (Gyűjtőköri szabályzat, Könyvtárhasználati szabályzat – utóbbi 2 lépésben valósítottuk meg).

# Szervezeti összevonás nehézségei 3. (szakmai, emberi)

- Munkafolyamatok egységesítése (központi gyűjteményszervezés, kölcsönző pultok eltérései, szolgáltatási politika);
- Humán erőforrás kezelése (bérfeszültség, eltérő besorolások, bérkompenzáció hiánya a városi oldalon, jogviszonyok változása) 46 megyei + 45 fő városi + 5 fő „vissza” a megyei intézményfenntartótól;
- Közbeszerzések megindítása (könyv, folyóirat, számítógépek, autók – 2013. második féléve alatt)

# Gazdálkodás kiegyensúlyozása

- Összevonás előtt a megyei kv. Kb. 240 mFt-ból, a városi kb. 150 mFt-ból gazdálkodott, összevonás után (állami + városi együtt kb. 100 mFt-tal kevesebb);
- KSZR és intézményi keretek szigorú ütemezése, közbeszerzések lebonyolítása;
- Városi támogatás költségvetési egyeztetése (ÉT-hez – saját keret 5 mFt);
- ÁFA-tartalom megelőlegezése – városi támogatással 30 mFt nagyságrendben.

# Miskolci megoldások – folyamatos működés mellett

- Intézményi (városi) szinten 2013. első negyedéve végére lezajlott a gyűjtemény költöztetése (Szabó Lőrinc Idegennyelvi Könyvtárba);
- Április elején elindult az új közös katalógus Corvina alatt;
- 2013 végére 297 kistelepüléssel megkötöttük a szolgáltatási szerződést, 9 várossal a szolgáltatás-megosztási szerződést. (9 fős Terület-ellátási csoport, 1 megyei hálózati igazgatóhelyettessel együtt)



# Megyei feladatok

- Mozgókönyvtári szolgáltatásból átvettük az egyik könyvtárbuszt, a másikat üzemeltetjük (összesen 65 településen, encsi, edelényi kistérségben - Szendrő);
- Halmozottan hátrányos helyzet a kistelepüléseken, aprófalvas településszerkezet;
- Nincs ellátatlan település a megyében, 2015-ben 309 a csatlakozottak száma.

# Könyvtárbusz...



# Ez is könyvtárbusz!

- Az I. Pécsi nemzetközi könyvtárbusz-találkozón ott voltunk, amely megerősített bennünket, nem csak nekünk van ilyen kisbuszunk;
- Szlovéniában és Portugáliában csak ilyen méretű könyvtárbuszok működnek;
- A mozgókönyvtári ellátásban a megyénkben bevált, megismerték és megszerették;
- A könyvtárbuszok típusai európai szinten is rendkívül eltérőek a szakirodalom szerint.

Belülről... kb. 1500 kötet +  
folyóiratok, DVD-k, 1 munkahely



# Kölcsönzés



# Városi és megyei feladatok - központból

- Megyei feladatokhoz a logisztikai háttér megteremtése működés közben (városi feladatok terhére – olvasói terekből munkaterületek – konfliktus saját olvasóinkkal);
- Épületünk 1972 óta csak részleges felújításon esett át (nyílászárók – 2007);
- Minimális irodamennyiség, szűkös raktározási lehetőségek.

# Városi feladatok

- Fiókkönyvtárak megtartása (7 fiók + 1 központi épület), egy gyűjteményi átalakítása;
- Cél: városi lefedettség biztosítása, olvasók számának növelése – közelebb kerülve;
- 1952-60 között egy intézményben működve;
- 1960-2012 között párhuzamos működés a városi feladatokban (megyei könyvtár, városi könyvtár).

A VÁROS területe: 236,7 km<sup>2</sup>, belterület 58 km<sup>2</sup>, külterület 178,7 km<sup>2</sup>.

A belterületi rész szélessége Kelet-Nyugat irányban **19** km, Észak-Dél irányban **10** km.

Az „egyutcás” város szerkezete, alaprajza K-Ny és É-D irányban:

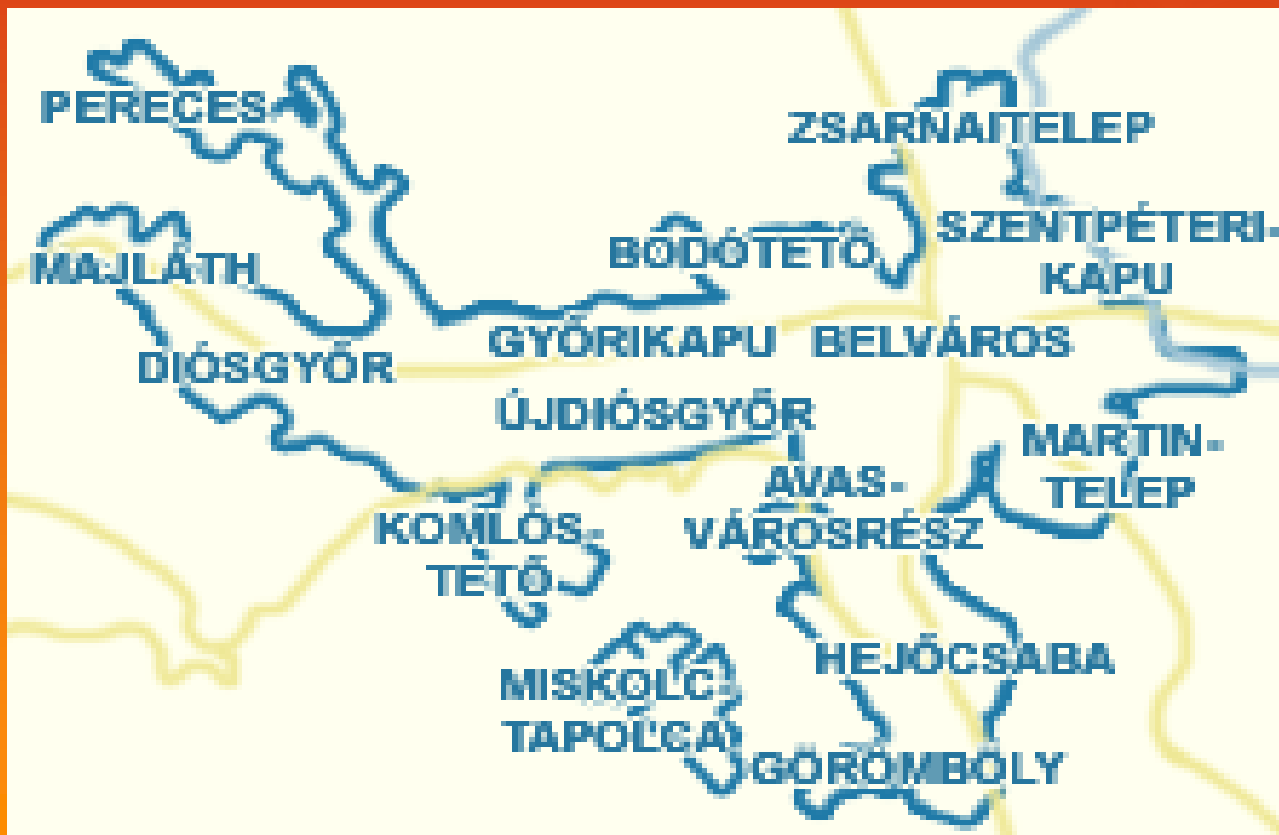




# Lakónépesség és „középkori kapuk”

- 2015. január 1-én: 159 554 fő, csökkenő tendencia;
- É-on található a Szentpéteri kapu, K-en a Zsolcai kapu, D-en a Csabai kapu, Ny-on a Győri kapu – a kapuk a köznyelvi használatban megmaradtak, a közlekedésben meghatározóak;
- bizonyos városrészek egymástól távol, részben szegregálódó területeket képezve, „kiesnek” a város „szerves”, összefüggő területeiből, peremterületeket alkotnak;

Egyszerűsített városrészi ábra (Bükkszentlászló, Lillafüred, Alsó- és Felső-Hámor, Ómassa, Szirma nélkül):



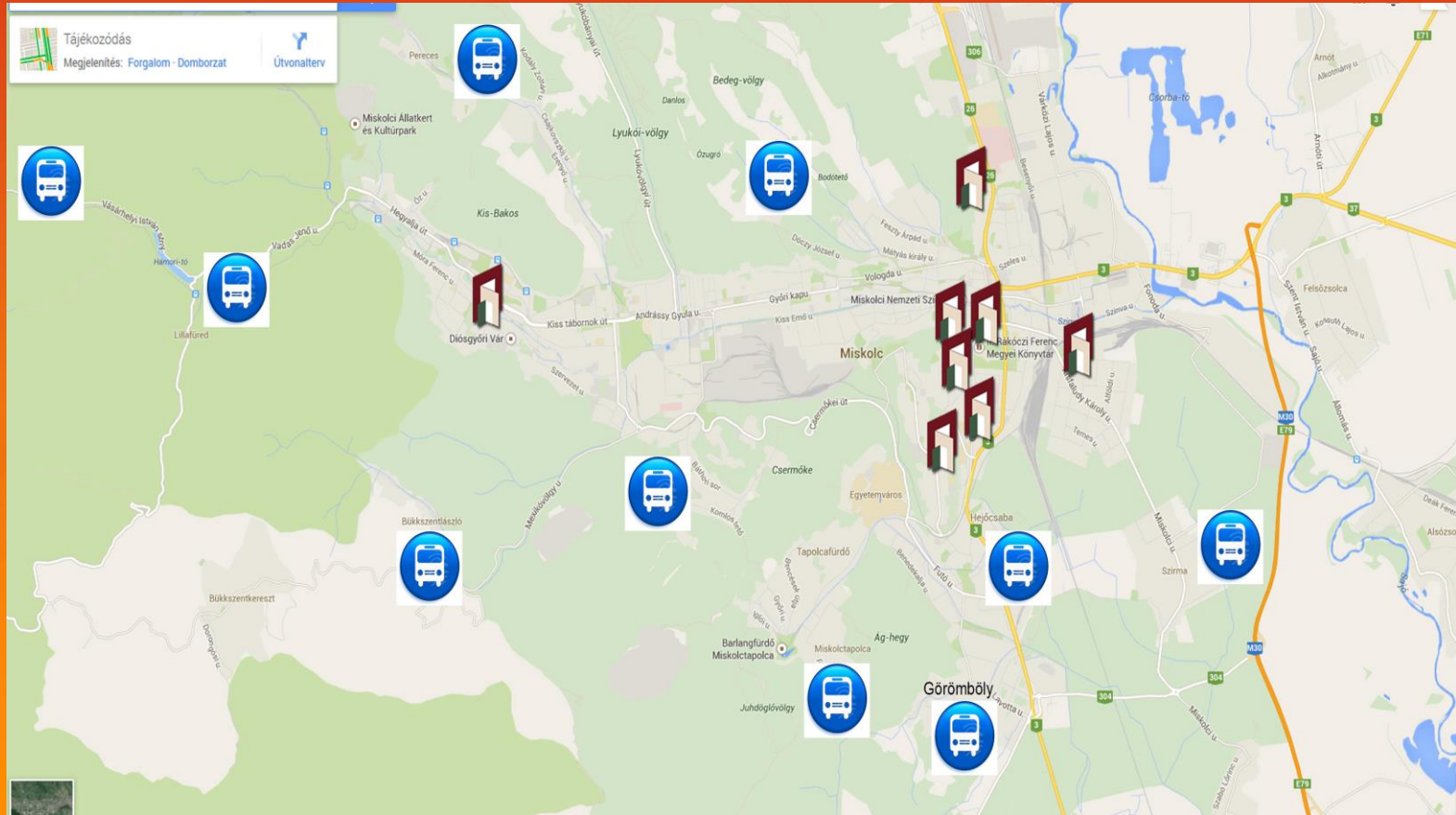
# Lakónépesség megoszlása

- **A KSH adatai szerint** a 2011-es népszámláláskor a belterületek lakossága az alábbiak szerint oszlott meg:
- Központi belterület (149 344 fő)
- Egyéb belterület
  - Bükkszentlászló (569 fő)
  - Hámor (270)
  - Lillafüred (217)
  - Miskolctapolca (4712)
  - Ómassa (165)
  - Pereces (3111)
  - Szirma (3918)

# Ellátatlan területek

- A korábbi önálló településrészek mellett mára olyan nagy városrészek alakultak ki, amelyek nagyságban rendkívül különbözőek (**Avasi lakótelep, Bábonyibérc, Görömböly, Hejőcsaba, Komlóstető, Martin-kertváros**).
- Ellátatlan, kieső városrészeknek számít jelenleg az É-i oldalon a **Tetemvár-Bábonyibérc-Bodótető** részben új, kertvárosi lakóövezet, az É-Ny-i városrészben **Bükkszentlászló, Hámor, Lillafüred, Ómassa, Pereces, Komlóstető**, a D-K-i városrészben **Hejőcsaba, Görömböly, Miskolc-Tapolca** és **Szirma**.

# Jelenlegi lefedettség, lehetséges könyvtárbuszos megállóval (10)



# Lefedettség most

- Szentpéteri kapu: József Attila Könyvtár
- Zsolcai kapu: Martin-kertváros: Tompa Mihály Könyvtár
- Csabai kapu: Kaffka Margit Könyvtár
- Győri kapu, Diósgyőr: Petőfi Sándor Könyvtár
- Belváros: II. Rákóczi Ferenc Könyvtár és Szabó Lőrinc Idegennyelvi Könyvtár + Lévy József Muzeális Könyvtár (Doleschall-kúria)
- Avasi lakótelep: Móra Ferenc Könyvtár

# Busz vagy letét - terv

- Az ellátásba bekapcsolódhatnak **letéti helyszíneként** vagy **könyvtárbuszos megállóhelyekként civil és egyházi szervezetek**;
- Több fiókkönyvtárat költségvetésből nem bírunk fenntartani;
- A településszerkezet indokolná a jó megközelíthetőséget – busszal (földrajzi nevek is jelzik a magasabb elhelyezkedést (Bábony**ibérc**, Bodó**tető**, Komló**stető**, Tatár**domb**, Varga**hegy**, Tetem**vár**,)  
Hegyi környezet: Hámor, Lillafüred, Ómassa, Tapolca, Avas.





# Nem keverjük a megyei és városi feladatokat

- Új könyvtárbusz esetén a megyében közlekedő saját mikrobusz behozható a városba;
- Költséghatékony működtetése biztosítható;
- Városi szinten összesen éves szinten kb. 13 mFt-ból működtethető a könyvtárbuszos megoldás az ellátatlan területeken;

# Költségkalkuláció/hó és év („A” verzió)

- Emberi erőforrás: bérköltség járulékokkal összesen 2 főre: **469.900,- Ft**
- Fizikai erőforrások (üzemeltetés, beszerzési kerettel együtt): **671.000,- Ft**
- Információs erőforrások: **20.000,- Ft**
- Pénzügyi erőforrások: összes havi igény: **1.160.900,- Ft**
- **Éves szinten: 13.930.800,- Ft**

# Miskolc könyvtári ellátásáért

- A megyei és a városi olvasó egyformán FONTOS!
- Megyei módszerekből átvett tapasztalat hasznosítása városi szinten;
- Sajátos városi településszerkezet;
- Ellátatlan területek bevonása a szolgáltatásokba;
- Költséghatékony működés;
- B-verzió/álom: a nagy Miskolcon és a nagy megyében is „nagy” könyvtárbuszok működtetése – rendelkezésre álló eszközök és forrás esetén.

# Gazdag szegénység 2015-re

- Erőforrások feszített kihasználása;
- Belső tartalékok állandó mozgósítása;
- Folyamatos jelenlét, koordinálás, beavatkozás;
- Kiváló kollégákkal dolgozhatunk, melynek eredményei:

HAHÓ KÖNYVTÁRSÁK! HAHÓ BALATON!  
VERSVILLAMOS  
KÖNYVTÁRI MAPPA  
ÓRIÁSKÖNYV  
MISKOLCI KÓDEX  
MIR  
ELSŐ SZINNYEI-DÍJASUNK!

Köszönettel tartozunk:

